

## DS-2CD2523G0-I(W)(S) 2 MP IR Fixe Mini Dome-Netzwerk-Kamera



### Schlüsselfunktionen

- 1920 × 1080@30fps
- IR: bis zu 10 m
- H.265+. H.265
- 120dB WDR
- Eingebauter Micro SD/SDHC/SDXC Karten-Slot, bis zu 128GB
- PoE
- BLC/3D DNR/HLC/ROI
- Wi-Fi (Optional)



## Spezifikationen

<b>Kamera</b>	
Bildsensor	1/2.7" Progressive Scan CMOS
Mindestbeleuchtung	Farbe: 0.01 Lux @ (F1.2, AGC ON), 0.028 lux @(F2.0, AGC ON), 0 lux mit IR
Verschlussgeschwindigkeit	1/3 s bis 1/100,000 s
Slow Shutter (Langsamer Verschluss)	Ja
Tag & Nacht	IR Cut Filter
Digitale Rauschunterdrückung	3D DNR
WDR	120dB
3-Achsen-Verstellung	Schwenken: -30° bis +30°, Neigen: 0° bis 75°, Rotieren: 0° bis 360°
<b>Linse</b>	
Brennweite	2.8, 4, 6 mm
Blende	F2.0
FOV	2.8 mm, horizontaler Blickwinkel: 114°, vertikaler Blickwinkel: 62°, diagonaler Blickwinkel: 135° 4 mm, horizontaler Blickwinkel : 86°, vertikaler Blickwinkel : 46°, diagonaler Blickwinkel : 102° 6 mm, horizontaler Blickwinkel : 54°, vertikaler Blickwinkel : 30°, diagonaler Blickwinkel : 62°
Linsenaufnahme	M12
<b>IR</b>	
IR-Reichweite	Bis zu 10 m
Wellenlänge	850nm
<b>Komprimierungsstandard</b>	
Video Komprimierung	Main Stream: H.265/H.264 Sub Stream: H.265/H.264/MJPEG Dritter Stream: H.265/H.264
H.264 Type	Main Profile/High Profile
H.264+	Unterstützt im Main Stream
H.265 Type	Main Profile
H.265+	Unterstützt im Main Stream
Video Bitrate	32 Kbps bis 16 Mbps
Audiokomprimierung	G722.1/G711ulaw/G711alaw/G726/MP2L2/PCM
Audiobitrate	64Kbps(G.711)/16Kbps(G.722.1)/16Kbps(G.726)/32-192Kbps(MP2L2)
<b>Smart-Funktionen</b>	
Verhaltensanalyse	Linienüberquerungsdetektion, Einbruchsdetektion
Gesichtserkennung	Ja
Region of Interest	Unterstützt 1 fixe Region im Main und Sub Stream
<b>Bild</b>	
Max. Auflösung	1920 × 1080
Main Stream	50Hz:25fps (1920 × 1080, 1280 × 960, 1280 × 720) 60Hz: 30fps (1920 × 1080, 1280 × 960, 1280 × 720)
Sub Stream	50Hz: 25fps (640 × 480, 640 × 360, 320 × 240) 60Hz: 30fps (640 × 480, 640 × 360, 320 × 240)
Dritter Stream	50Hz: 25fps (1920 × 1080, 1280 × 720, 640 × 360, 352 × 288) 60Hz: 30fps (1920 × 1080, 1280 × 720, 640 × 360, 352 × 240)
Bildeinstellungen	Korridormodus (Rotate mode), Sättigung, Helligkeit, Kontrast, Schärfe und Weißabgleich sind über Clientsoftware oder Web Browser einstellbar

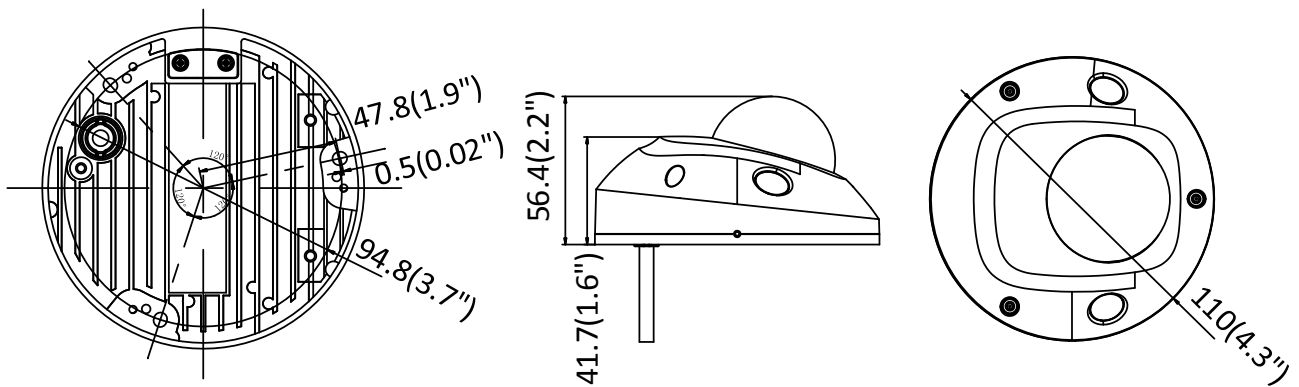
Bildverbesserung	BLC/3D DNR/HLC
Tag/Nacht Wechsel	Tag/Nacht/Auto/Zeitplan
<b>Netzwerk</b>	
Netzwerkspeicher	Support Micro SD/SDHC/SDXC Karte (128G), lokaler Speicher NAS (NFS,SMB/CIFS), ANR
Alarm Trigger	Bewegungserkennung, Videomanipulation, Netzwerkverbindung getrennt, IP-Adressenkonflikt, illegales Login, HDD voll, HDD Fehler
Protokolle	TCP/IP, ICMP, HTTP, HTTPS, FTP, DHCP, DNS, DDNS, RTP, RTSP, RTCP, PPPoE, NTP, UPnP, SMTP, SNMP, IGMP, 802.1X, QoS, IPv6, Bonjour
Allgemeine Funktionen	One-key Reset, Anti-Flimmern, drei Streams, Heartbeat, Passwortschutz, Privatzenenmaskierung, Wasserzeichen, IP-Adressenfilter
Firmware Version	V5.5.80
API	ONVIF (PROFILE S, PROFILE G), ISAPI
Simultane Live-Wiedergabe	Bis zu 6 Kanäle
User/Host	Bis zu 32 Benutzer 3 Level: Administrator, Operator und Benutzer
Client	iVMS-4200, Hik-Connect, iVMS-5200, iVMS-4500
Web Browser	Plug-in benötigt Live-Wiedergabe: IE8+, Chrome 41.0-44, Firefox 30.0-51, Safari 8.0-11 Plug-in freie Live-Wiedergabe: Chrome 45.0+, Firefox 52.0+
<b>Schnittstelle</b>	
Audio (-S model)	2 Eingänge: line in oder mic in (eingebautes Mikrofon), 1 Ausgang: line out, mono sound, Klemme
Alarm (-S model)	1 Eingang: Alarm in, 1 Ausgang: Alarm out (max. 12 VDC, 30 mA), Klemme
Kommunikationsschnittstelle	1 RJ45 10M/100M self-adaptive Ethernet port
On-board Speicher	Eingebauter Micro SD/SDHC/SDXC Slot, bis zu 128G
SVC	Support H.264 und H.265 Enkodierung
Resetknopf	Ja
<b>Wi-Fi (-W Modell)</b>	
WI-FI Standard	IEEE 802.11b/g/n
Frequenz	2.412 GHz bis 2.4835 GHz
Kanalbandbreite	20M/40M
Protokolle	802.11b: DQPSK, DBPSK, CCK 802.11g/n: OFDM/64-QAM, 16-QAM, QPSK, BPSK
Sicherheit	WPA, WPA2
Transferraten	11b: 11Mbps, 11g: 54Mbps, 11n: up to 150Mbps
Wi-Fi Reichweite	50 m
<b>Audio (-S Modell)</b>	
Umgebungsgeräuschfilterung	Ja
Audio-Abtastrate	8kHz/16kHz/32kHz/44.1kHz/48kHz
<b>Allgemein</b>	
Betriebsbedingungen	-30 °C bis +60 °C (-22 °F bis +140 °F), rel. Luftfeuchtigkeit 95% oder weniger (nicht kondensierend)
Stromversorgung	12 VDC ± 25%, PoE (802.3af,Klasse 3)
Stromverbrauch und Spannung	12 VDC, 0.7 A, max. 8.5 W, Φ 5.5 mm Koaxialsteckerleistung PoE (802.3af, 36 V bis 57 V), 0.3 A bis 0.1 A, max. 10 W
Schutzklasse	IK08, IP66
Material	Frontabdeckung: Kunststoff, Bodenplatte : Metall
Maße	Φ110 mm × 56.4 mm (Φ4.3" × 2.2")
Gewicht	Kamera: ca. 400 g (0.9 lb.)

50 m

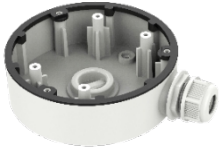
## Verfügbare Modelle

DS-2CD2523G0-I (2.8/4/6 mm), DS-2CD2523G0-IS (2.8/4/6 mm),  
DS-2CD2523G0-IW (2.8/4/6 mm), DS-2CD2523G0-IWS (2.8/4/6 mm)

## Maße



## Zubehör



DS-1280ZJ-DM46  
Junction Box



DS-1280ZJ-DM46(Black)  
Junction Box